

## Utasítások

### Hol találja meg az applikációt?

Kérjük keressen a „Scent Marketing” keresőszavakkal a Google Play-en vagy az App Store-on!



**Device** + Eszköz hozzáadása

- A8-0001 >
- A8-0002 >

**Device Setting** Save

Setting About

Ez az eszköz nem rendelkezik ezzel a funkcióval

50% Essential oil, 100ml Remaining: 50ml

Name: Maximum 16 chara. A8 → Módosítható eszköz név

Label: → Megjegyzés: Hely

Üzemidő törése

IOS-en: Húzza balra a törléshez!

07:00-21:00 Grade: 09 → Üzemidő hozzáadása

Mon Tue Wed Thur Fri Sat Sun → Idő kapcsoló

Gyári jelszó: 8888

### Jelszó módosítása

**Device control** Set About

PCB Version: A8\_V1.00  
Equipment version: A8\_V2.00  
APP version: 1.25

Change password OAD Upgrade

**Change password**

The new password  
confirm password

Change password

Ha elfelejtette jelszavát, nyomjon a „Change Password” gombra, ami visszaállítja a gyári jelszót. (8888)

**Working period setting** Save

Start working time Stop working time

04 05 06 : 00 00 : 01 → Húzza fel/le a módosításhoz

07 01 01 02

08 02 02 03

Repeat Mon Tue Wed Thur Fri Sat Sun → Válassza ki a napot

Concentration grade 4 → Válassza ki a fokozatot (1-4)

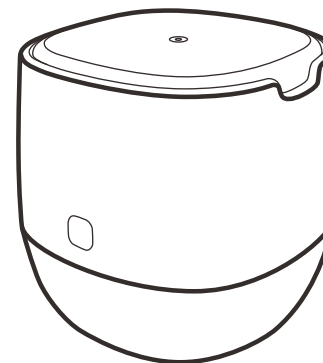
CustomStall

Work Time(S)	Stop Time(S)
14	24
15	25
16	26

A fokozat módosítását követően mentse el beállítását, MIELŐTT visszalépne a főmenübe.

# TERMÉKTÁJÉKOZTATÓ

## A8 aroma diffúzor



### Intenzitás

Vezérlő gomb LED fényjelző

G1 G2 G3 G4 G5(Customized)

#### Bekapcsolás

Kösse be az USB tápegységet, majd a rövid „csippanás” (bekapcs.-hang) után a vezérlőgomb háttérvilágítása bekapcsol!

#### Kikapcsolás

Nyomja a vezérlő gombot, amíg egy „csippanást” nem hall. A készülék kikapcsol.

#### Koncentráció módosítása

Az alapértelmezett koncentráció szintje az 5. szint. A vezérlő gomb egyszeri megnyomása az első szintre helyezi az eszközt. A gomb folytatódó megnyomásával állíthatja a szintet 1-5 között.

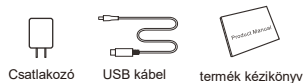
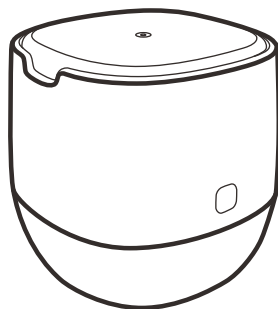
#### Bluetooth kapcsolat

A vezérlő gomb világítása bekapcsol, ha az eszköz bluetooth-on csatlakoztatva van készülékéhez. Az app-on keresztül kapott utasításokra az eszköz „csippanó” hanggal reagál. A vezérlő gomb világítása kikapcsol, ha megszünteti a bluetooth kapcsolatot.

Fokozat	Működés (s)	Szünet (s)	Fogyasztás (ml/h)
G1	6	24	0.12
G2	12	18	0.24
G3	18	12	0.36
G4	24	6	0.48
G5	Egyéni	Egyéni	

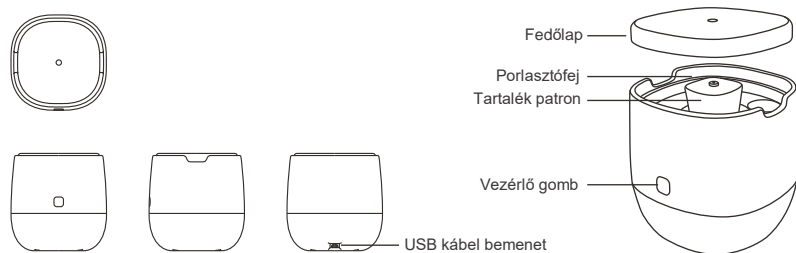
- Megjegyzés:
- A fenti adatok a tesz olajra vonatkoznak.
  - A fenti adatok viszonyításként szolgálnak. Más olajok befolyásolhatják a fogyasztást.
  - Világos kék – Fokozat 1  
Sötét kék – Fokozat 2  
Világos lila – Fokozat 3  
Sötét lila – Fokozat 4  
Zöld – Bluetooth által beállított

## Paraméterek



Modell	A8
Méret	125*125* 129mm
Feszültség	USB 5 V
Energia	3.5 W
Űrtartalom	10 ml
Súly	0.6kg
Fogyasztás	0.12-0.48ml/hr
Kiterjedés	5,200ft <sup>3</sup> (150m <sup>3</sup> )

## Összeszerelés



## Felhasználási lehetőségek

Csendes működés, izléses megjelenés, mobilitás és kis méret. Az A8 rugalmasan felhasználható számos helységben. Tökéletes aromaterápiára, nappaliba, hálószobába, rendelőbe, bárhol is szeretné kellemesebbé varázsolni a légkört.



## Leírás

Dívatos és izléses megjelenésével, csendes működésével az A8-as aroma diffúzor kellemes illattal tölti be szobáját, míg Ön nyugodtan alszik. A lágy fényű kialakítás és a szobahőmérsékletű porlasztás egy csodás utazással ajándékozza meg, a dupla pumpás design pedig hosszú élettartamot biztosít.



Nanométer részecskék



Indítás gombnyomásra



Lágy fény



Izléses megjelenés



Csendes működés



Dupla pumpás kialakítás

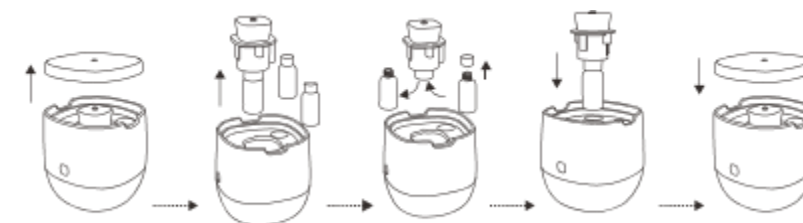
## Figyelmeztetés

Használatba helyezés után, kérjük tartsa az eszközt függőlegesen! Az eszköz eldöntése az olaj túlsordulását okozhatja, ami szennyezheti az áramkört, roncsolva ezzel az eszköz működését.

Kérjük ne szerelje szét az eszközt előzőleges egyeztetés nélkül!  
Ha terméke hibás, lépjen velünk kapcsolatba!



## Összeszerelés



- 1.Nyissa ki a fedőlapot!
- 2.Vegye ki a porlasztófejet és a patronokat!
- 3.Helyezze be a tartalék patronot az elhasznált helyére!
- 4.Miután kicserélte a patronokat, helyezze vissza a porlasztófejet a készülékbe.
- 5.Tegye vissza a fedőlapot!

## Tisztítás

Tisztítás:

- 1.Illatszere esetén tisztítsa ki a szórófejet!
- 2.Amennyiben az illat kibocsátás gyengül:

Tisztítás lépései:

- 1.Tegyen alkoholt egy kiüresedett üvegcskébe!
- 2.Illessze a porlasztófejet, majd indítsa be az eszközt, és működtesse 5-10 percig!
- 3.Kapcsolja ki az eszközt és helyezze be az új illatot!