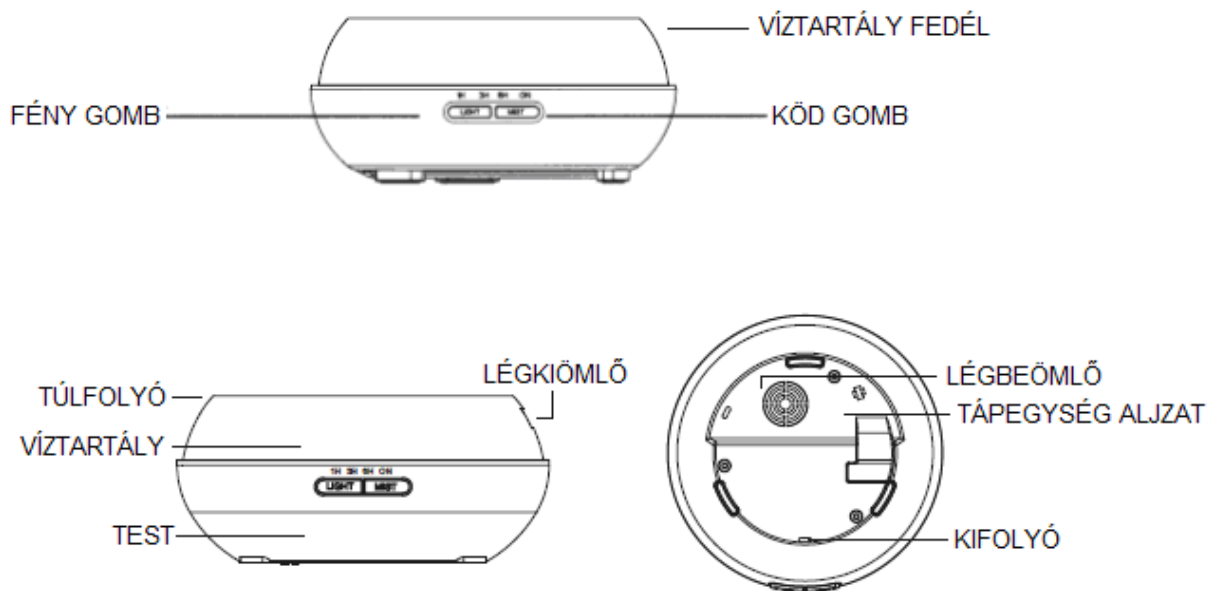


Ultrahangos aroma diffúzor

Használati útmutató

Ez az aroma diffúzor ultrahangos hullámok segítségével azonnal elpárologtatja a vizet és az illóolajat a tartályban, amiből hűvös, száraz illatos köd keletkezik.



MŰKÖDÉS

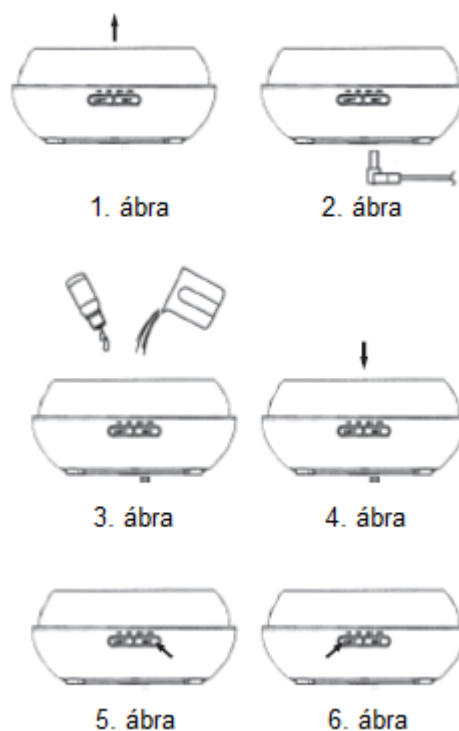
1. Tartsa a terméket egyenes pozícióban, majd távolítsa el a fedelet függőlegesen. (1. ábra)

2. Csatlakoztassa a tápegység (adapter) vezetékét a készülék aljához. (2. ábra)

3. Használjon mérőpoharat (a csomagolásban nem található), hogy vizet öntsön a készülékbe. (Ne használjon magas hőmérsékletű vizet.) Figyeljen a vízszintre, ne lépje túl a maximum jelölést. Kérjük, ne töltsön vizet a készülékbe, miközben a termék működik. Cseppentsen illóolajat függőlegesen a víztartályba. (3. ábra)

4. Helyezze rá a testre a fedelet függőlegesen a kialakított pozícióban. A rosszul felhelyezett fedél ferdén áll, és rosszul működik tőle az eszköz (nem szabályszerűen permetez). Megjegyzés: A fedelet fel kell helyezni a testre, mielőtt elkezdi használni a készüléket. (4. ábra)

5. Dugja be a hálózati adaptert vagy az USB csatlakozót az otthoni hálózati aljzatba.



6. Nyomja meg a "MIST" (KÖD) gombot, válassza ki a szükséges működési időt (1H, 3H, 6H vagy ON folyamatos permetezési idő). A készülék kikapcsolásához nyomja meg ötször a "MIST" gombot (1H, 3H, 6H, ON-tól OFF-ig) . (5. ábra)

7. Nyomja meg a "LIGHT" (FÉNY) gombot a LED világításának bekapcsolásához. Hét szín áll rendelkezésre különböző fényerősséggel. (6. ábra)

8. Ha hosszú ideig nem használja, kérjük, ürítse ki a vizet a tartályból, szárítsa meg, majd tartsa jó állapotban. Ha újra szeretné használni, kérjük, használjon semleges tisztítószer a víztartály újbóli tisztításához, majd újra használatba veheti a készüléket.

9. Az áramellátás bekapcsolásakor az aromaterápiás gép kezdeti állapota a kikapcsolt állapot.

10. Ha a tartályban nincs víz, annak ellenére, hogy a MIST kapcsolóval be lett kapcsolva a készülék, az aromaterápiás gép automatikusan kikapcsol.

11. A köd és a fény funkció automatikusan kikapcsol, amikor a víz elfogy.

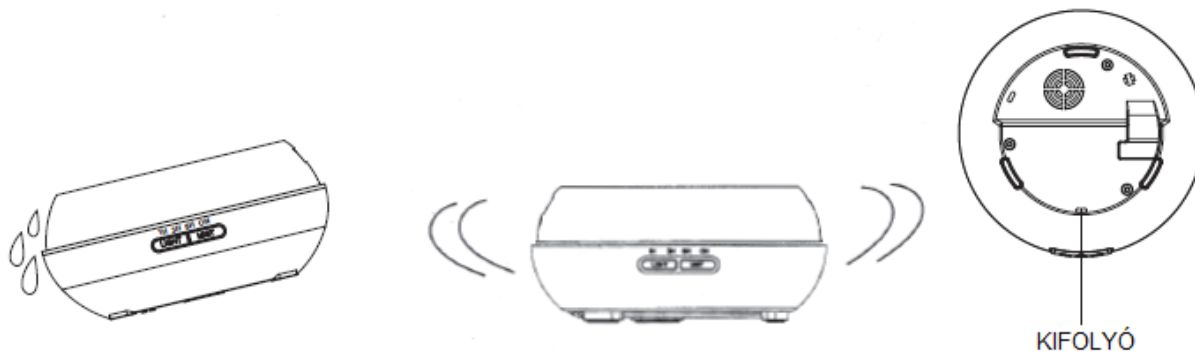
ÓVINTÉZKEDÉSEK

- A termék használati ideje 6 óra.
- A keletkező köd mennyisége és intenzitása változó lesz, de ez nem szokatlan, és nem szabad hibának tekinteni.
- Az ezt befolyásoló tényezők a víztípus, a páratartalom, a hőmérséklet és a légáramok.
- Automatikus kikapcsolás, ha a víz elfogy.
- Csak 100% -ban természetes illóolajokat alkalmazzon; ha kémiai összetevőket tartalmaznak, az aromák vagy szennyeződések károsíthatják a terméket.
- Más illóolajok cseréje előtt kövesse a tisztítószerekre vonatkozó szabályokat.

VÉLETLEN SZIVÁRGÁS

Abban az esetben, ha a készüléket használat közben felborítanak vagy megdöntenek, kövesse az alábbi lépéseket a meghibásodás elkerülése érdekében:

1. Húzza ki az egységet az elektromos hálózathoz és vegye le a fedelet.
2. Öntse ki a maradék vizet a víztartályból.
3. Óvatosan rázza meg az egységet, hogy a víz kiürüljön, majd legalább 24 órán át tartsa természetes levegőn száradni.

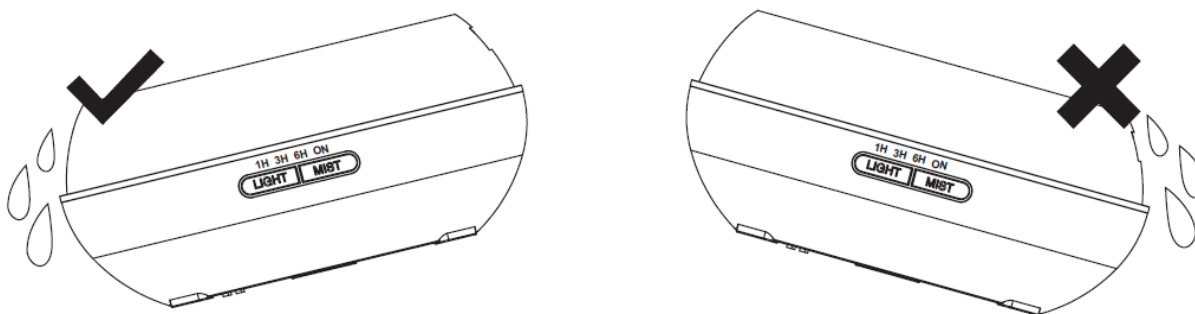


KARBANTARTÁS

5-6 alkalommal történő vagy 3-5 napos használat után tisztítsa meg a terméket az alábbiak szerint:

1. Húzza ki az egységet az elektromos hálózathoz, és távolítsa el a fedelet.
2. Öntse ki a maradék vizet a tartályból a képnek megfelelő irányba.
3. Adjon hozzá egy kis mennyiségű mosogatószeret és meleg vizet, törölje le száraz ruhával óvatosan, majd tisztító kendővel enyhén szárítsa meg.
4. Tekintse át a következő képeket, hogy elkerülje a víz áramlását a levegő kimenetébe (LÉGKIÖMLŐ), öntse le a vizet, és tartsa a készüléket a bal oldali kép szerint, ne a jobb oldali képnek megfelelően.
5. Ne használjon más savakat vagy enzimeket tartalmazó tisztítószereket, mert ezek mérgező gázt bocsáthatnak ki, vagy meghibásodást okozhatnak.

Megjegyzés: Ügyeljen arra, hogy enyhe tisztítószeret használjon.



ÓVINTÉZKEDÉSEK

Kérjük, ellenőrizze az alábbiakat a készülék hibás működésének elkerülése érdekében:

- Soha ne töltsön be az 500 ml-es "MAX" jelzésen túl vizet a tartályba.
- Ne kapcsolja be az áramellátást, ha a tartály üres.
- Ne érjen az ultrahangos vibrációs lemezhez.
- A meghibásodás elkerülése érdekében rendszeresen tisztítsa a készüléket a karbantartási utasítások szerint.
- Karbantartás előtt mindig húzza ki a tápfeszültséget.

- Higiéniai okokból használat után öntse le a maradék vizet a tartály leeresztő oldala (TÚLFOLYÓ) irányába, és törölje le tiszta, száraz ruhával.
- Az illóolajok elszennyeződhetnek. Ha érintkezésbe kerül velük, törölje le puha ruhával.
- Csak a mérőpoharat (nem tartozék) használja víz hozzáadásához a tartályba, ne töltsön vizet közvetlenül a vízvezetékéből.
- Ne engedje a ködöt a bútorokra, ruházatra, falakra stb.
- Tartsa távol a közvetlen napsugárzástól, hőforrásoktól, légkondicionálóktól vagy ventilátoroktól.
- Mindig szilárd, stabil felületen tartsa, ne helyezze szőnyegre, paplanra vagy instabil helyre.
- Tartsa távol az elektronikai berendezésektől, például a tévékészüléktől, egyéb elektromos berendezésektől és az autófelszerelésektől.
- Ne billentse meg a terméket, mert víz kerülhet a szerkezetbe, amely meghibásodást okozhat.
- A termék használati ideje 6 óra.
- Várjon 60 percet az újraindítás előtt, hogy elkerülje az ultrahangos lemez sérülését.
- Csak csapvizet használjon, ne használjon ásványvizet, szénsavas vizet stb.
- Soha ne mozgassa a terméket.
- Ne érjen nedves kézzel a termék egyetlen részéhez sem.
- Gyermekektől és háziállatoktól elzárva tartandó. A felügyelet nélküli gyermekek számára javasoljuk, hogy ne játsszanak a termékkel. A készülék nem használható gyermekek vagy csökkent fizikai, érzékszervi vagy szellemi képességekkel rendelkező személyek számára, vagy tapasztalat és ismeretek hiányában, csak akkor, ha felügyeletet vagy oktatást kaptak.
- Tartsa távol a vezetékét az átjáróktól, szabad területektől, és soha ne húzza erősen.
- Ha füstöt vagy égett szagot észlel, azonnal húzza ki a csatlakozódugót.

HIBAELHÁRÍTÁS

Kérjük, olvassa el az alábbi útmutatót, ha a termék rendellenesen működik:

Ha a termék nem működik jól, kérjük, olvassa el az alábbi pontokat, mielőtt javítást kérne:

Nem kapcsol be vagy ki

- Van elegendő víz a tartályban? - Kérjük, töltsön vizet a tartályba!
- A tápkábel csatlakoztatva van-e? - Húzza ki, ellenőrizze a kábeleket és gondosan csatlakoztassa újra!

Nincs köd vagy rendellenes köd

- Nincs elég víz? Vagy túl sok a víz a készülékben? - Kérjük, adjon megfelelő mennyiségű vizet a tartályba, a vizet soha nem szabad 500 ml (MAX) szint fölé feltölteni.
- Szennyeződés az ultrahangos lemezen? - Kérjük, olvassa el a karbantartási utasításokat, és ezeket követve megfelelően kapcsolja ki és helyezze működésbe újra az eszközt, hogy a gőzök szabadon távozhassanak.
- A fedél és a belső fedél nincs megfelelően felszerelve? Szennyeződés az alap alján lévő légszívó nyíláson? - Ha túl sok por van a légszívó nyílásban, a köd korlátozottan jön ki. Csak tisztítsa meg.

Vízszivárgás a termékből

- A fedél és a belső rész nincs megfelelően felszerelve? - Helyesen kapcsolja ki az eszközt és helyezze újra működésbe, hogy a gőzök szabadon áramolhassanak.
- Alacsony hőmérséklet vagy magas páratartalom? - Ilyen körülmények között a köd gyorsan vízcseppekké sűrűsödhet.

MŰSZAKI ADATOK

24 V-os modell

Méreték:	kb. 168,5 x 148 mm
Súly (adapter nélkül):	kb. 375g
Bemenet / kimenet:	AC100-240V 50,60HZ / DC 24V 650MA
Kábel hossza:	kb. 170 cm
Elektromos fogyasztás:	kb. 14W
Időzítő mód:	1 óra / 3 óra / 6 óra / folyamatos
Tartály kapacitása:	300-500ML
LED fény:	4 db
Anyagok:	PP / ABS / PC
Tartozékok:	Hálózati adapter és kézikönyv
A ködképződés módszere:	2,4 MHz